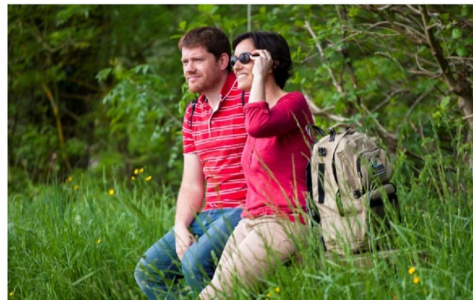


BALADE NATURE en Vallée du Loir



© OT Vallée du Loir / S. Lira / G. Durand / J.P. Barthez



Que vous soyez amateurs ou confirmés, parcourez la Vallée du Loir, Pays d'Art et d'Histoire et terre de randonnée par excellence !

Découvrez toute l'offre de randonnée et vos idées de séjour en Vallée du Loir : www.vallee-du-loir.com

Office de tourisme de la Vallée du Loir.
Tél : 02.43.38.16.60



Rejoignez-nous sur la page **Tourisme en Vallée du Loir**



Partagez vos meilleurs moments et vos photos sur Twitter et Instagram **#valleeduloir**



Cette action est co-financée par le Conseil Régional des Pays de la Loire

PATRIMOINE

BEAUMONT-PIED-DE-BOEUF

Au sud de la forêt de Bercé, cette petite commune de moins de 500 habitants est divisée en deux par l'ancienne route royale établie au XVIIIe siècle et reliant Tours au Mans. Beaumont-Pied-de-Boeuf se déploie sur une succession de coteaux calcaires, dans lesquels ont été aménagées de nombreuses caves. Elle est irriguée par plusieurs rivières, sur lesquelles ont fonctionné autrefois plus de huit moulins. Le petit bourg s'étend entre la belle

église paroissiale Notre-Dame et l'ancien château, dont il ne reste plus qu'une tour ronde de la fin du Moyen Âge.



© OTVL



Eaux et forêt Beaumont-Pied-De-Boeuf

3 H 30

13,5 km

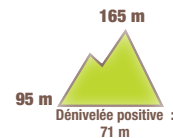
Venez parcourir la boucle principale de Beaumont-Pied-de-Boeuf afin de profiter des richesses patrimoniales du secteur. La variété du parcours vous permettra de passer en forêt de Bercé et dans la vallée du Muguet.

SITUATION

Beaumont-Pied-de-Boeuf
À 8km de Montval-sur-Loir et 40km du Mans

PARKING

Parking salle des fêtes
N 47.76002 °, E 0.40127 °



Code de balisage PR®
FFRandonnée

- Bonne direction
- Changement de direction
- Mauvaise direction

© marques déposées



À DÉCOUVRIR EN CHEMIN

- le menhir du Perray - Moulin du château de la Couetterie - L'église Notre-Dame - Manoir de la Faverie - Tour du XVème s.

BALISAGE

Jaune



- Office de Tourisme de la Vallée du Loir : 13 place de la République, 72340 La Chartre-sur-le-Loir, 02.43.38.16.60, info@vallee-du-loir.com.



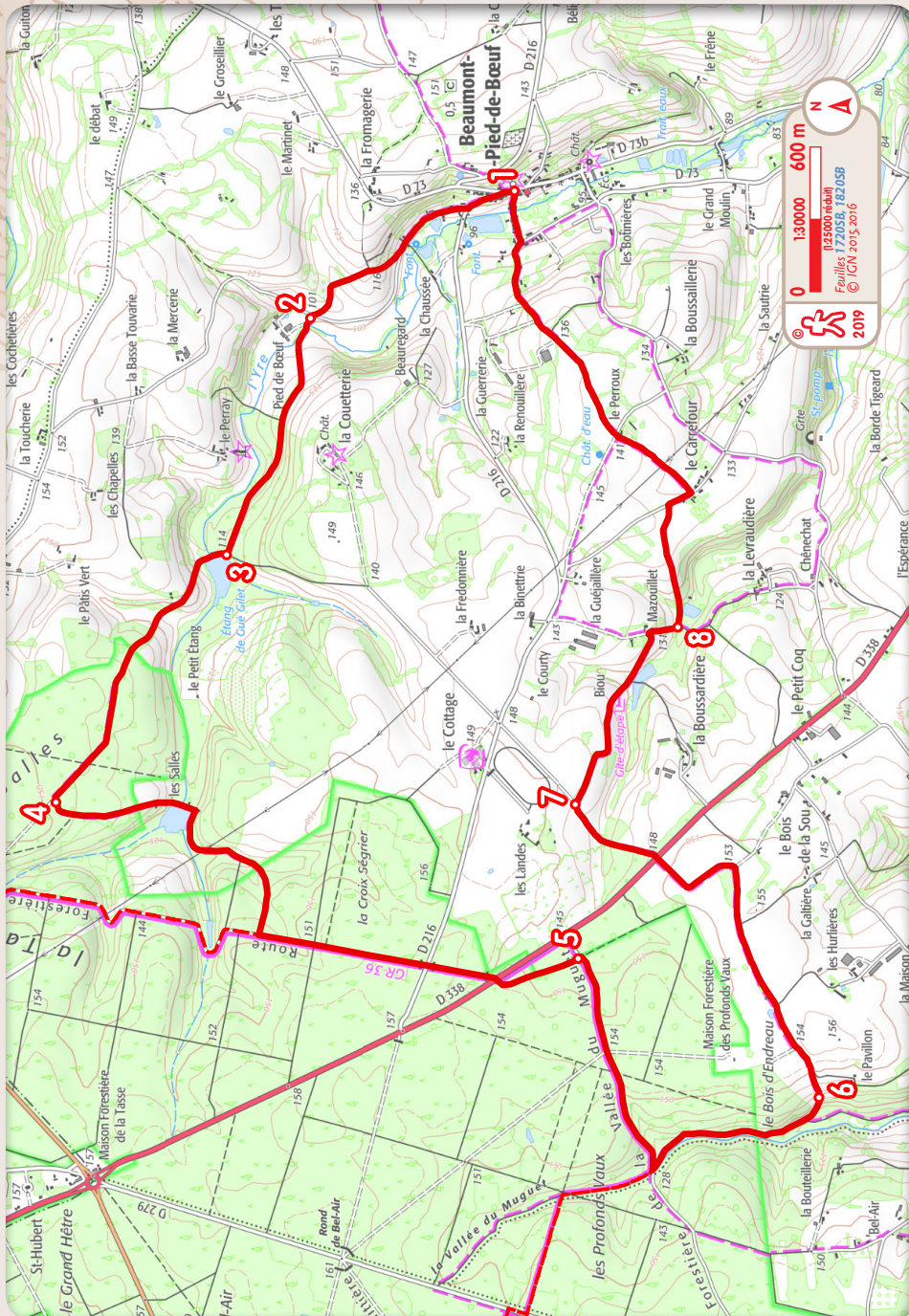
Comité

- Comité départemental de la randonnée pédestre de la Sarthe : 29 boulevard Saint-Michel, 72000 Le Mans, 02 52 19 21 35, sarthe@ffrandonnee.fr, www.sarthe.ffrandonnee.fr ou Facebook : FFRandonnée Sarthe.



© OTVL

RFN011_Beaumont-PdB - Le nom RandoFiche® est une marque déposée, nul ne peut l'utiliser sans l'autorisation de la Fédération française de la randonnée pédestre.
© FFRandonnée 2019.



- 1** En sortant du parking prendre à droite en direction de l'église. Tourner à gauche « Route de L'Étang » et à 300 m, prendre à droite sur le « Circuit touristique ». Après le lieu-dit Château-Gonthier, prendre le chemin à droite. En haut de ce chemin, continuer sur la gauche.
- 2** Traverser la route et le pont sur l'Yre, puis monter à gauche vers la forêt de Bercé. Sur la droite, un poteau indique le passage à emprunter pour aller voir le menhir du Perray. Prendre à droite après le pont aménagé sur l'Ire. Faire chemin inverse pour récupérer le circuit.
- 3** Arrivée à l'étang de « Gué Gilet » prendre à droite pour apercevoir les vestiges d'un moulin sur la droite. Cet endroit fait partie du château de la Couetterie. On continue par un chemin creux pour arriver sur un grand chemin forestier.
- 4** Prendre un sentier sur la gauche qui descend à l'Étang des Salles. Après avoir contourné l'étang, le sentier remonte et amène à un grand chemin (sur le GR® 36). Prendre à gauche. Suivre ce chemin tout droit et traverser successivement la D216 puis la D338 (attention !). Passé le fossé, 150m en forêt, partir à gauche sur un chemin.
- 5** Toujours sur le GR®, atteindre la route forestière de la vallée du muguet. Prendre à droite. Dans le creux de cette route, quitter le GR et reprendre le balisage jaune à gauche. Suivre ce sentier pour passer près de la source du ruisseau des Profonds Vaux. Prendre ensuite sur la gauche (le chemin à droite rejoint Lavernat).
- 6** Sortie de la forêt, prendre le chemin à travers champs cultivés jusqu'à la traversée de la D 338 (Attention !). Continuer tout droit sur 400m.
- 7** Virer à droite sur le chemin en direction du gîte de Biou. À Mazouillet, tourner à droite et suivre un sentier qui descend.
- 8** Prendre à gauche (le chemin tout droit est le petit circuit de Beaumont). En haut du chemin, atteindre une route que l'on prend à droite puis un chemin sur gauche avant de passer devant les maisons d'un hameau appelé « Le carrefour ». Au bout du chemin, traverser la route et emprunter à nouveau un chemin qui redescend sur Beaumont-Pied-de-Boeuf jusqu'à la salle des Fêtes.